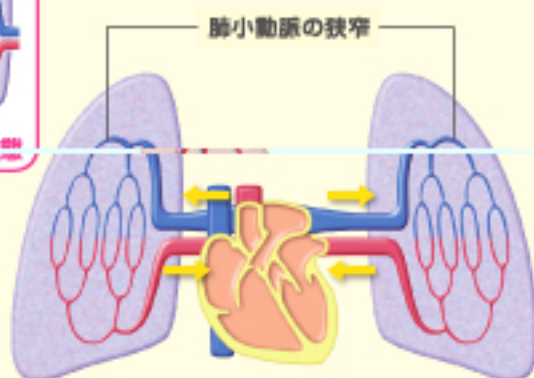


*発症期(肺小動脈の狭窄)

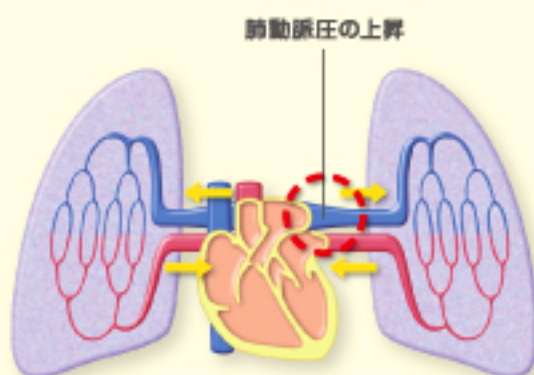


肺の血管が細くなる

血液が流れにくくなる

肺動脈の血圧が高くなる

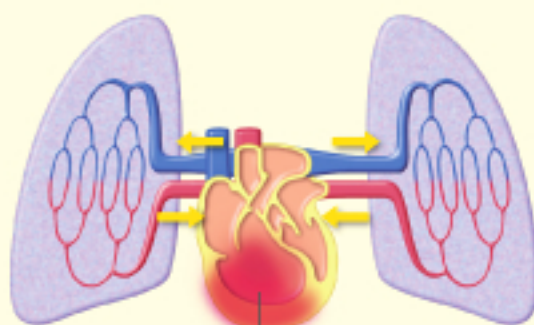
*病初期(肺動脈圧の上昇)



心臓は肺に血液を送るため、
より強い力を出す

肺動脈の血圧がさらに高くなる

*進行期(心臓への負担)



心筋の収縮力が低下する

右心室が肥大する

右心不全・全身の血流不足